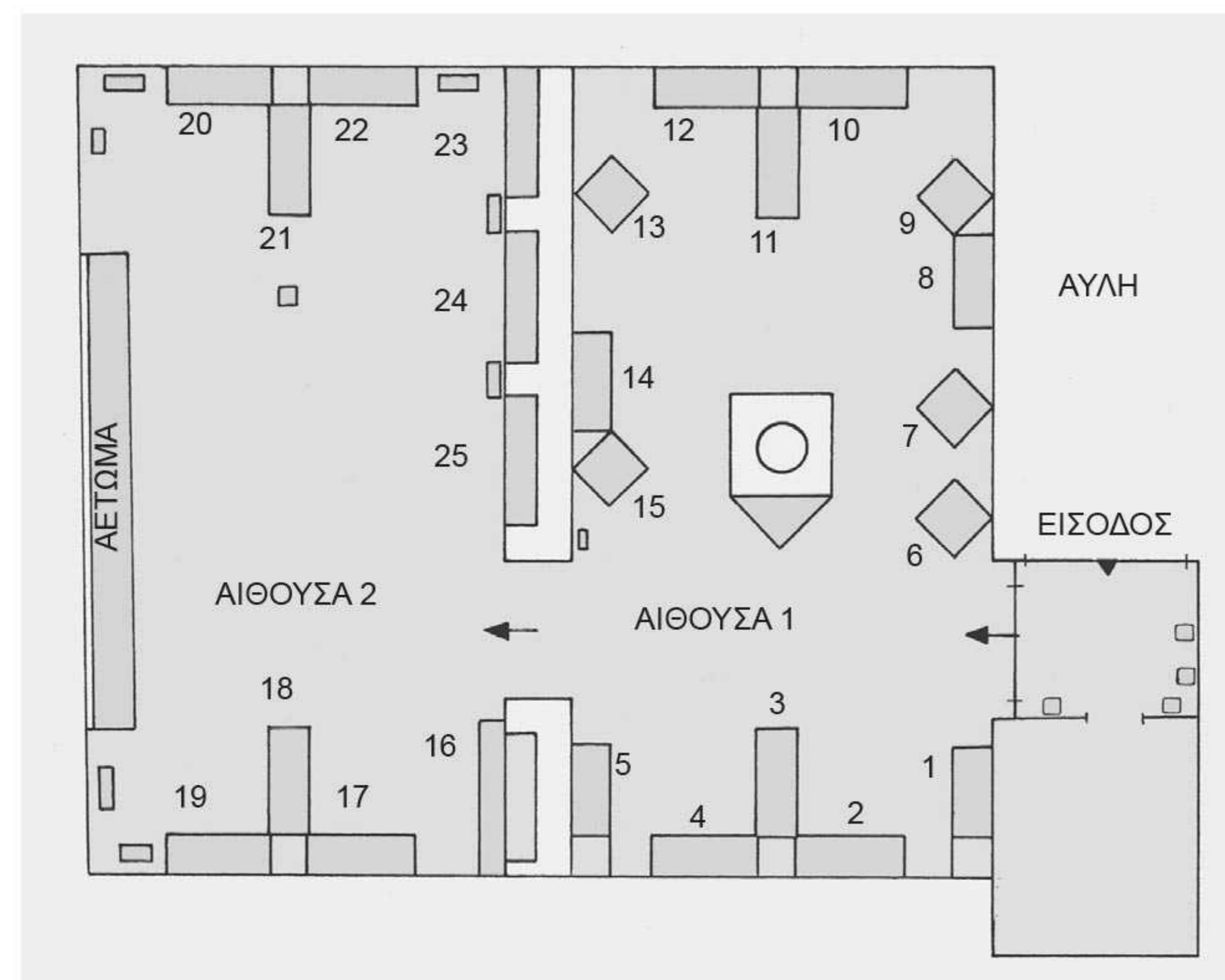


Το Μουσείο της Ερέτριας συγκεντρώνει ευρήματα από την πόλη, τους ναούς και τα νεκροταφεία της Ερέτριας, από την Αμάρυνθο και από το Λευκαντί, τα οποία χρονολογούνται από τη νεολιθική εποχή (5500-2800 π.Χ.) έως τα πρώτα ρωμαϊκά χρόνια (146-86 π.Χ.). Τα εκθέματα είναι αντιπροσωπευτικά της ιστορίας, της ακμής και της παρακμής της αρχαίας πόλης.

Η ιστορία της πόλης αρχίζει στα νεολιθικά χρόνια (5500-2800 π.Χ.). Στην πόλη και την ακρόπολη σώζονται αρκετά λείψανα της πρώιμης (2800-1900 π.Χ.) και της μέσης εποχής του Χαλκού (1900-1650 π.Χ.), καθώς και της μυκηναϊκής περιόδου (1650-1100 π.Χ.). Εξαιρετικά σημαντική για την Ερέτρια είναι η γεωμετρική περίοδος (9ος και 8ος αι. π.Χ.), όταν με τη Χαλκίδα συμμετέχουν στον ευβοϊκό αποικισμό τόσο στην Ανατολή όσο και στη Δύση. Τον 8ο αι. π.Χ. συγκρούεται με τη Χαλκίδα για την κατοχή του Ληλαντίου πεδίου και οργανώνεται ως πόλη. Τον 6ο αι. π.Χ. ιδρύεται πάνω σε λείψανα αρχαιότερων ναών ο ναός του Δαφνηφόρου Απόλλωνος, ο οποίος καταστρέφεται το 490 π.Χ. από τους Πέρσες. Τον 5ο αι. π.Χ. εγκαθίστανται στην Ερέτρια Αθηναίοι κληρούχοι και η πόλη υφίσταται την αττική επίδραση. Το 338 π.Χ. εγκαθίσταται μακεδονική φρουρά και είναι πλέον υπό τη μακεδονική κυριαρχία μέχρι την τελική ρωμαϊκή κατάκτηση το 146 π.Χ. Το 86 π.Χ. καταστρέφεται ολοσχερώς από τους Ρωμαίους και σταδιακά ερημώνεται.

## ΑΙΘΟΥΣΑ 1

Στις **προθήκες 1-5** παρουσιάζονται εκθέματα από τον προϊστορικό οικισμό στην Ξηρόπολη (2100-1100 π.Χ.) και από τα πρωτογεωμετρικά νεκροταφεία στο Λευκαντί (11ος-9ος αι. π.Χ.). Στην **προθήκη 6** εκτίθενται αντικείμενα από την προϊστορική Αμάρυνθο, ενώ στην **προθήκη 7** επίσης προϊστορικά ευρήματα από τη Μαγούλα και την Ερέτρια. Οι **προθήκες 8-11** περιλαμβάνουν εκθέματα γεωμετρικής εποχής (900-700 π.Χ.) από την Ερέτρια. Στην **προθήκη 9** εκτίθεται ταφικός αμφορέας. Οι **προθήκες 10 και 11** περιλαμβάνουν κτερίσματα από τους τάφους του Ηρώου, που βρέθηκε στο



βορειοδυτικό τμήμα της πόλης: χάλκινους λέβητες που περιείχαν καμένα οστά, χρυσό διάδημα και κοσμήματα. Στην **προθήκη 10** εκτίθενται κορινθιακοί αρύβαλλοι, σκαραβαίοι από οφίτη και τα ξίφη του νεκρού. Η **προθήκη 12** συγκεντρώνει αφιερώματα από το ναό του Δαφνηφόρου Απόλλωνος (8ος και 7ος αι. π.Χ.), ντόπια και εισηγμένη κεραμική, χάλκινα σκεύη και ειδώλια από την Ανατολή, σκαραβαίους και σφραγιδολίθους. Στην **προθήκη 13** εκτίθεται ταφικός αμφορέας του 7ου αι. π.Χ., στην **προθήκη 14** παρουσιάζονται ευρήματα από τα αρχαϊκά νεκροταφεία της Ερέτριας (κυρίως μελανόμορφη κεραμική) και στην **προθήκη 15** ταφικός αμφορέας του 6ου αι. π.Χ. με παράσταση Ηρακλή με Κένταυρο.



## ΑΙΘΟΥΣΑ 2

Στην αίθουσα αυτή κυριαρχεί το δυτικό αέτωμα του ναού του Δαφνηφόρου Απόλλωνος (520 π.Χ.), στο οποίο εικονίζεται η αρπαγή της Αντιόπης, βασίλισσας των αμαζόνων, από τον Θησέα, αριστούργημα της τέχνης του τέλους της αρχαϊκής περιόδου. Διάφορα σκεύη καθημερινής χρήσης (λύχνιοι, αγκίστρια, λεπίδες), αλλά και νομίσματα εκτίθενται στην **προθήκη 16**. Η **προθήκη 17** περιλαμβάνει αντικείμενα που κοσμούν κατοικίες από τον 4ο αι. π.Χ. κ.ε. Ενδιαφέρον παρουσιάζει το πήλινο γοργόνειο από την Οικία με τα Μωσαϊκά, που βρέθηκε στο κέντρο της πόλης. Παναθηναϊκοί αμφορείς, έπαθλο για τους αθλητές, που βρέθηκαν στην Ερέτρια εκτίθενται στην **προθήκη 18**, ενώ η **προθήκη 19** περιλαμβάνει αντικείμενα που σχετίζονται με τη λατρεία.



ΑΡΧΑΙΟΛΟΓΙΚΟ  
ΜΟΥΣΕΙΟ ΕΡΕΤΡΙΑΣ

ΕΥΒΟΙΑ



**i** T: 22290 62206

ΚΕΙΜΕΝΑ: Ε. ΣΑΠΟΥΝΑ ΣΑΚΕΛΛΑΡΑΚΗ  
ΓΕΝΙΚΗ ΕΠΙΜΕΛΕΙΑ: ΤΑΠ, ΔΙΕΥΘΥΝΣΗ  
ΔΗΜΟΣΙΕΥΜΑΤΩΝ  
ΚΑΛΛΙΤΕΧΝΙΚΗ ΕΠΙΜΕΛΕΙΑ: Α. ΜΟΥΝΤΖΟΥΡΗ



ΜΝΗΜΕΙΑ ΚΑΙ ΜΟΥΣΕΙΑ ΤΗΣ ΕΛΛΑΔΑΣ  
MONUMENTS AND MUSEUMS OF GREECE



ΕΛΛΗΝΙΚΗ ΔΗΜΟΚΡΑΤΙΑ  
Υπουργείο Πολιτισμού και Αθλητισμού



Ταμείο Αρχαιολογικών Πόρων  
www.tap.gr

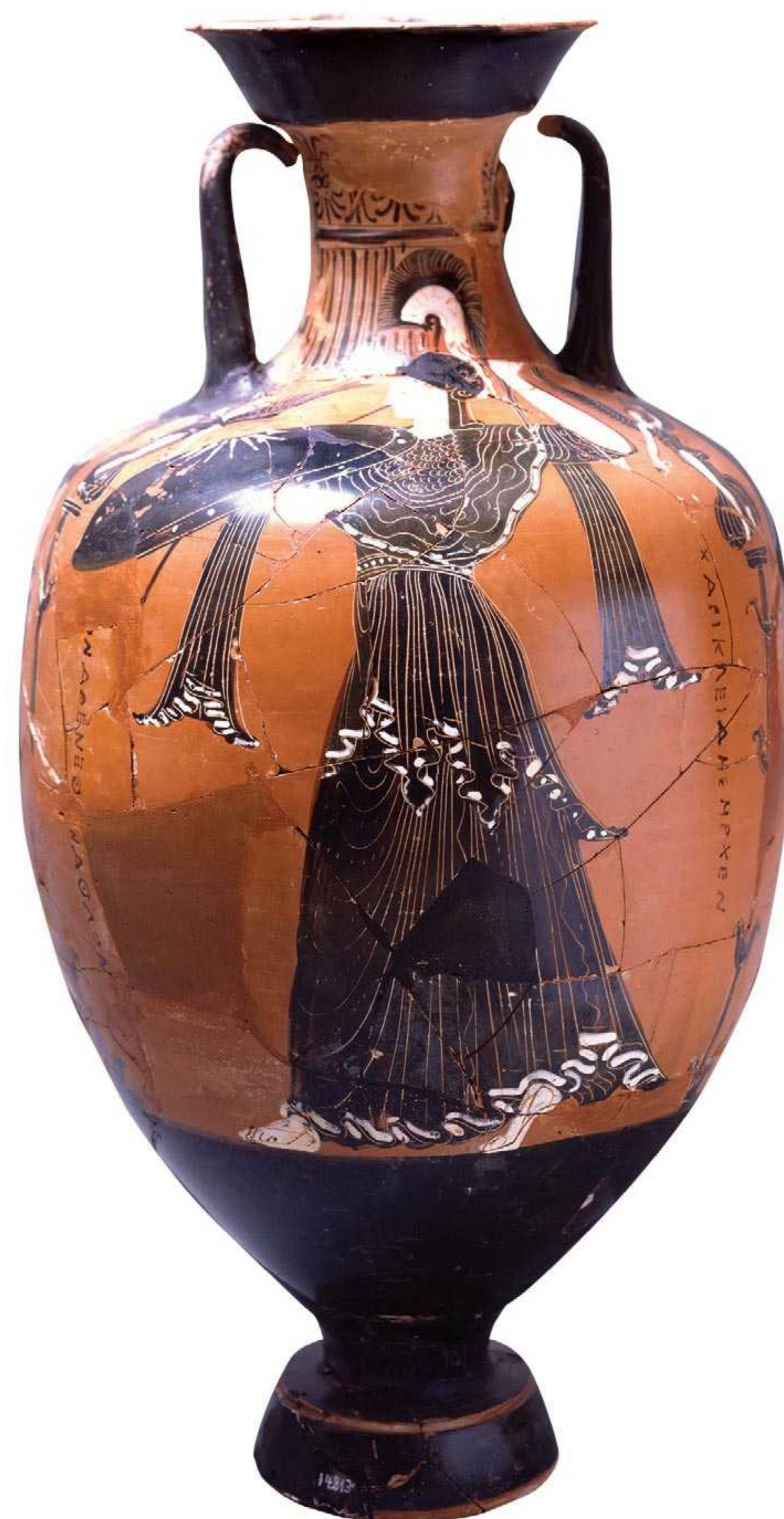




Οι **προθήκες 20-21** περιλαμβάνουν αντικείμενα από τα νεκροταφεία της κλασικής και ελληνοιστικής περιόδου στην Ερέτρια. Στην **προθήκη 22** εκτίθενται λείψανα από το μακεδονικού τύπου «τάφο των ερώτων», που βρίσκεται ΒΔ. της πόλης, ενώ η **προθήκη 23** περιλαμβάνει αντικείμενα από την Ερέτρια, κυρίως τοπικής παραγωγής. Στην **προθήκη 24** εκτίθενται επίσης ευρήματα του 4ου και 3ου αι. π.Χ. από την Ερέτρια. Τέλος, στην **προθήκη 25** εκτίθενται αντικείμενα από τον αποθέτη του ιερού της Αμαρυnthίας Αρτέμιδος. Ενδιαφέρον είναι το μελανόμορφο επίνητρο. Γλυπτά διαφόρων περιόδων εκτίθενται επίσης στην αίθουσα. Ενδιαφέροντα είναι η στήλη με τον Απόλλωνα Μουσαγέτη και την Άρτεμη του 4ου αι. π.Χ.

#### ΑΥΛΗ

Επιτύμβια μνημεία, επιγραφές και αρχιτεκτονικά μέλη, κεραμικός κλίβανος και μωσαϊκά εκτίθενται στην αυλή του Μουσείου.



## ΑΡΧΑΙΟΛΟΓΙΚΟ ΜΟΥΣΕΙΟ ΕΡΕΤΡΙΑΣ

ΕΥΒΟΙΑ



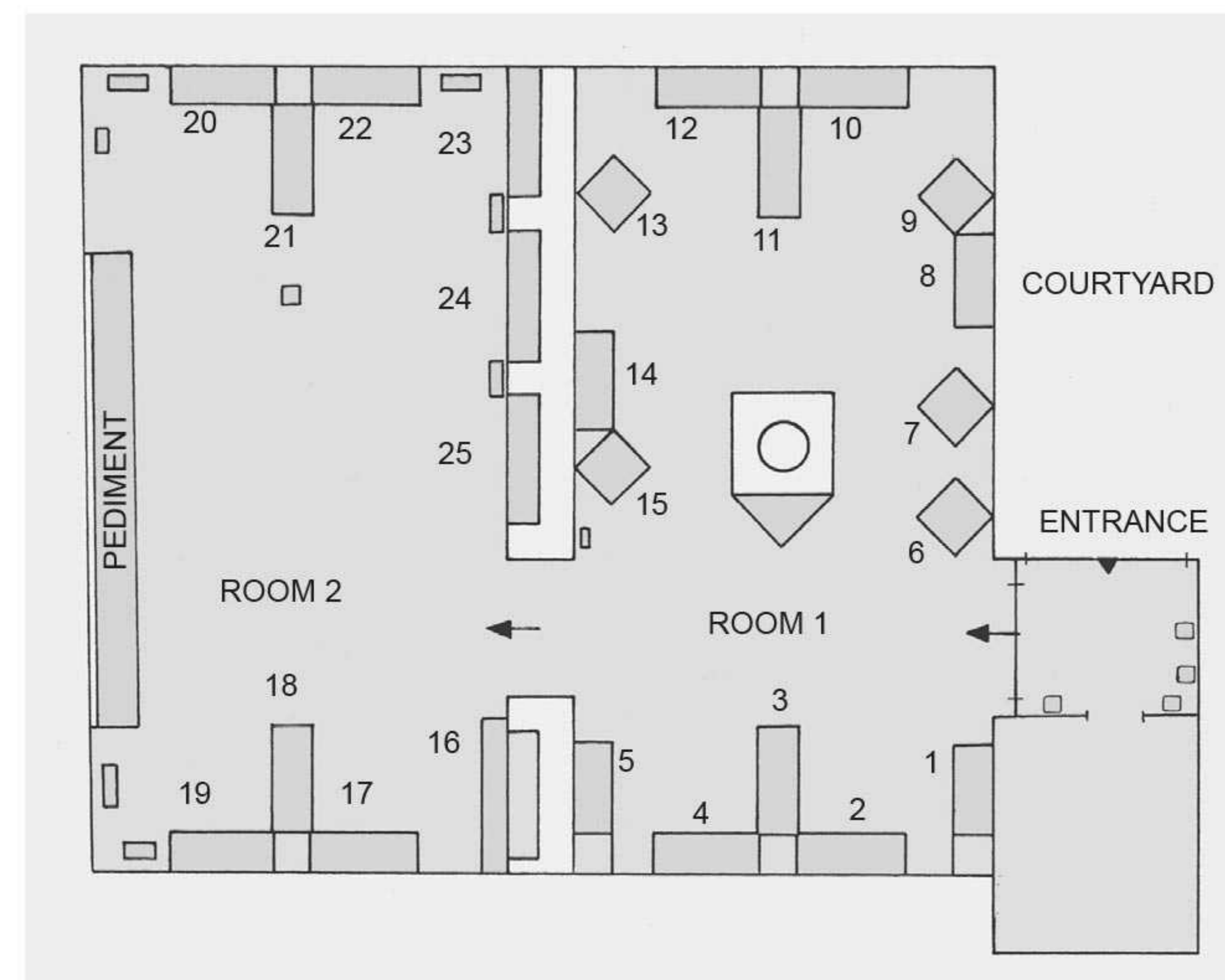


The Eretria Museum houses finds from the city, temples and cemeteries of Eretria, and also from Amarynthos and Lefkandi dating from the Neolithic period (5500-2800 BC) down to Roman times (146-86 BC). The exhibits are representative of the history, the acme and decline of the ancient city.

The history of the city begins in the Neolithic period (5500-2800 BC). The city and the acropolis preserve considerable remains of the Early (2800-1900 BC) and Middle (1900-1650 BC) Bronze Age, and also of the Mycenaean period (1650-1100 BC). The Geometric period (9th and 8th c. BC) was highly important. At this time, Eretria, along with Chalkis, took part in the Euboean colonisation movement in the East and West. In the 8th c. BC, the city clashed with Chalkis for possession of the Lelantine plain, and evolved into an organised city. In the 6th c. BC, the temple of Apollo Daphnephoros was built on the remains of earlier temples, and was destroyed by the Persians in 490 BC. In the 5th c. BC Athenian cleruchs were established and the city came under Athenian influence. In 338 BC it received a Macedonian garrison and remained under Macedonian sovereignty until the Roman conquest in 146 BC. In 86 BC it was comprehensively destroyed by the Romans and gradually abandoned.

#### ROOM I

Cases 1-5 contain exhibits from the prehistoric settlement at Xiropolis (2100-1100 BC) and from the Protogeometric cemeteries at Lefkandi (11th-9th c. BC). In **case 6** are displayed finds from prehistoric Amarynthos, and **case 7** also has prehistoric finds, from Magoula and Eretria. **Cases 8-11** contain items from the Geometric period (900-700 BC) from Eretria. In **case 9** is displayed a funerary amphora. **Cases 10 and 11** include grave offerings from the tombs of the Heroon found in the north-west section of the city: bronze cauldrons that contained burnt bones, a gold diadem and jewellery.



In **case 10** there are Corinthian aryballoi, serpentine scarabs, and the swords of the deceased. **Case 12** contains dedications from the temple of Apollo Daphnephoros (8th and 7th c. BC), local and imported pottery, bronze vessels and figurines from the East, scarabs and sealstones. In **case 13** is exhibited a 7th c. BC funerary amphora; **case 14** contains finds from the Archaic cemeteries of Eretria (mainly black-figure pottery); and **case 15** has a 6th c. BC funerary amphora with a depiction of Herakles and a Centaur.



#### ROOM 2

This room is dominated by the west pediment of the temple of Apollo Daphnephoros (520 BC), depicting the abduction of Antiope, queen of the Amazons, by Theseus, a masterpiece of late Archaic art. Various vessels of everyday use (lamps, fish-hooks, blades) and coins are displayed in **case 16**. **Case 17** includes objects that adorned houses from the 4th c. BC onwards. Also of interest is the clay gorgoneion from the House of the Mosaics, which was discovered in the centre of the city. Panathenaic amphoras (awarded as prizes to victors in the games), found in Eretria, are displayed in **case 18**, and **case 19** contains objects connected with cult. **Cases 20-21** are devoted to objects from the Classical and Hellenistic cemeteries at Eretria. In **case 22** are exhibited remains of the Macedonian Tomb known as the "Tomb of the Erotes", to the north-west of the city, and **case 23** contains objects from Eretria, mainly of local production.



ARCHAEOLOGICAL  
MUSEUM OF ERETRIA  
EUBOEA



**i** T: 22290 62206

TEXT: E. SAPOUNA SAKELLARAKI  
GENERAL SUPERVISION: ARF, PUBLICATIONS DEPARTMENT  
LAYOUT: MOUNTZOURI ATHINA



MNHMEIA KAI MOYSEIA THΣ EΛΛAΔAΣ  
MONUMENTS AND MUSEUMS OF GREECE

HELLENIC REPUBLIC  
Ministry of Culture and Sports



Archaeological Resources Fund  
www.tap.gr



Case 24 also contains finds of the 4th and 3rd c. BC from Eretria. Finally, case 25 has a display of objects from a storage pit in the sanctuary of Artemis Amarynthia. The black-figure epinetron is of interest. Sculptures of various periods are also on display in this room. The 4th c. BC stele with Apollo Mousagetes and Artemis is of particular interest.

#### COURTYARD

Funerary monuments, inscriptions and architectural members, a pottery kiln and mosaics are on display in the Museum's courtyard.



## ARCHAEOLOGICAL MUSEUM OF ERETRIA

EUBOEA

